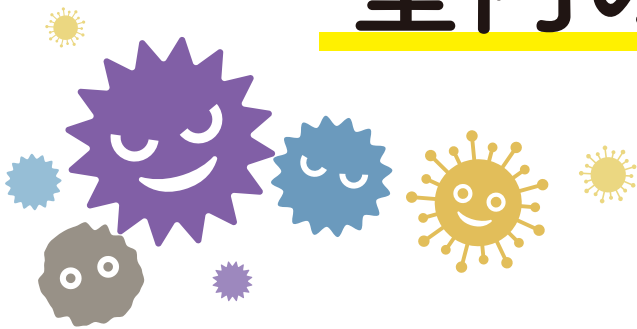




テーマ

カビが発生する前に予防!

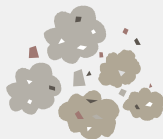
室内のカビ・ダニ対策



日頃の掃除も大変!

子どものアレルギーも心配だわ

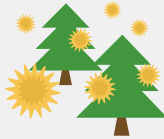
カビの栄養分となるもの(一例)



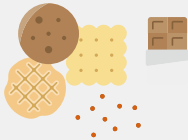
ホコリ



ダニの排泄物



花粉



食べかす



ペットの毛



手垢



黄砂



温度20~35°C・湿度70%以上になると、室内でカビが発生しやすくなります。温度、湿度の条件にカビの栄養分(食品の食べかす、ホコリ、ダニなど)が加わると一気に繁殖するため、普段からのこまめなお掃除がかかせません。雨や湿度が高い季節や冬場の結露しやすい窓ガラスは、実はさまざまな汚れがたまるため要注意なんです。

日頃から「窓」にカビ・ダニを発生させない対策を!

カビやダニの発生源である

温度 湿度 栄養分 が揃わないように!



こまめに換気する



結露を拭き取る



除湿をする



窓のサッシを掃除する

カビが一度発生してしまうと、取り除くのも面倒。雨で濡れたり、結露したりする窓は、室内の中でもカビが発生しやすい危険ポイントです。さらにダニはカビが好物。カビを発生させないためには、「こまめに換気する」「結露を拭き取る」「除湿をする」「窓のサッシを掃除する」ことが大切です。カビやダニは健康リスクにつながるおそれがあるため注意が必要です。

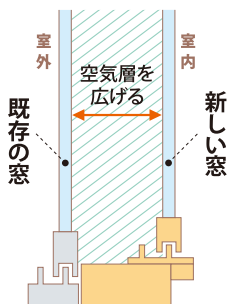
おすすめ対策は裏面へ!

お掃除しやすい「窓」でカビ・ダニ対策

毎日のお手入れは大変...カビの原因となる、結露やホコリの付着を軽減する窓がおすすめです。

空気の層で断熱効果の高い 二重窓<インプラス>

今ある窓の内側に樹脂製の窓を取付ける二重窓は、空気の層が生まれることで、冷暖房効率がアップして結露軽減に。さらに、高断熱のガラスを選択することでより断熱性が向上。手軽でマンションにもおすすめです。



ホコリを寄せ付けにくい <ダストバリア>仕様

サッシが汚れる原因を科学的に分析して根本から解決。ホコリを寄せ付けにくく、汚れが付着しにくいので、窓辺はいつもスッキリ。お掃除もグンとラクになります。



特許第5629200号

手軽な窓の断熱リフォームはこちら！



断熱内窓 (二重窓) インプラス

今ある窓の内側に新しい窓を取付けるだけ。1窓最短1時間のスピード施工で断熱効果や防音効果もアップします。

【ガラス選びもポイント】
「Low-E 複層ガラス」に替えれば、さらに暖かく

1窓あたり
約1時間～

インプラスはホコリを寄せ付けにくい LIXIL独自技術<ダストバリア>仕様

●ペットの毛の付着実験動画



インプラスの上で猫の毛を離すと、静電気で一般的な樹脂材に引き寄せられます。

実際の効果を動画で確認！▶



窓の断熱リフォームでエアコン効率アップ！

窓から省エネリフォーム

超大型補助金

リフォームチャンス到来！

住宅省エネ 2024キャンペーン

令和5年11月2日以降に対象工事に着工するものを対象とします。

窓リフォームで **最大50%** 相当還元

*制度の適用には条件があります。

補助金を上手に活用して **お得にリフォームしましょう！**

※住宅エコポイント制度、復興支援・住宅エコポイント制度、省エネ住宅ポイント制度、次世代住宅ポイント制度、グリーン住宅ポイント制度、こどもみらい住宅支援事業、住宅省エネ2023キャンペーンとの比較で、予算規模が過去最大規模という趣旨です。



補助金について詳しくはこちら

お問い合わせはお気軽にどうぞ！