

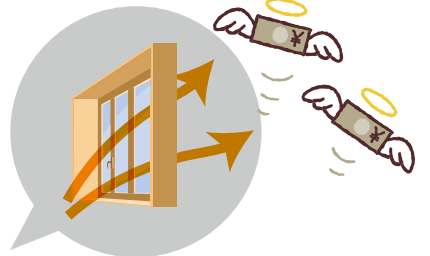
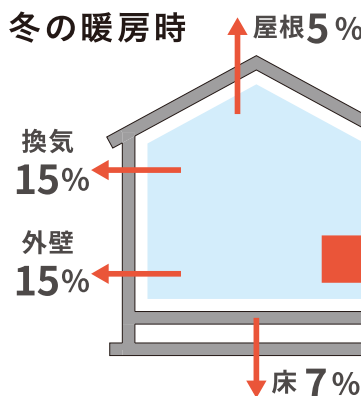
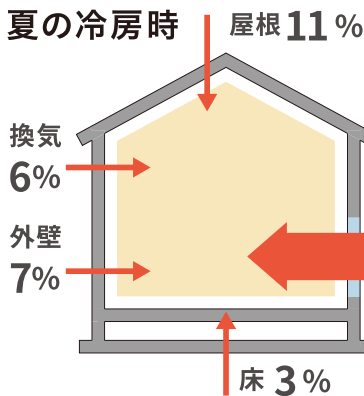


テーマ

「窓」断熱で電気代節約！

かしこい省エネ生活

熱の出入りで一番多いのは「窓」などの開口部！



出典：（一社）日本建材・住宅設備産業協会省エネルギー建材普及促進センター「省エネ建材で、快適な家、健康な家」より

つまり、
窓の断熱リフォームをすれば

過ぎやすい
快適な
室内に

冷暖房効率
アップで
省エネに

電気代が
ずっと節約
できるね！



「窓」などの開口部で、夏は室外から7割超の熱が侵入して、冬は室内の約6割の熱が逃げ出しています。これでは電気代がかかる一方ですよ。窓の断熱リフォームをすると、生涯コストである電気代の節約&住まい快適に！

近年値上がり傾向の電気代を節約するには、まず「窓」から！

電気料金平均単価の推移



家庭用電気料金は2010年で21.39円/kWhでしたが、2022年では34.00円/kWhと約60%も上昇しています。電気代を節約するためには、最も熱の出入りが多い「窓」のリフォームがおすすめです。今なら超大型補助金の活用で、かしこく窓の断熱リフォームをするチャンスです。

出典：資源エネルギー庁ウェブサイト「日本のエネルギー 2023年度版 「エネルギーの今を知る10の質問」
<https://www.enecho.meti.go.jp/about/pamphlet/energy2023/02.html>

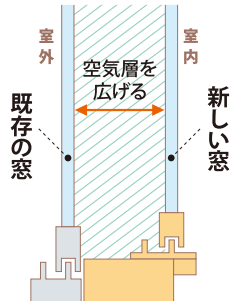
おすすめ対策は裏面へ！

「窓」を断熱して冷暖房効率アップ!

住まいのお悩みや使い勝手に合わせて、窓の断熱対策を選んでみましょう。ガラス選びもポイントです。

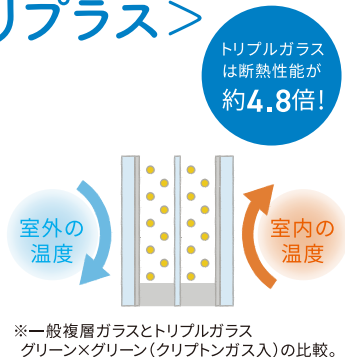
空気の層でポットのように 暖かい二重窓<インプラス>

今ある窓の内側に樹脂製の窓を取付ける二重窓は、空気の層が生まれることで、冷暖房効率や防音効果アップ。さらに、高断熱のガラスを選択することでより断熱性が向上。手軽でマンションにもおすすめです。



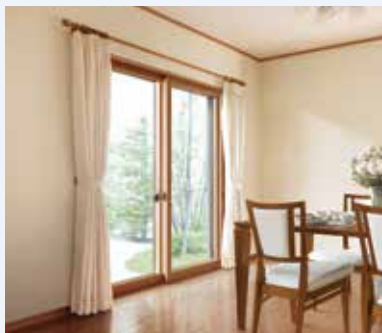
見た目もリフレッシュする 外窓交換<リプラス>

古い窓を新しい窓に交換すれば、見た目も機能もリフレッシュ。高断熱窓に取り替えることで、熱の出入りが抑えられ断熱性が向上。開閉もスムーズで使い心地のいい窓に。トリプルガラスならさらに断熱効果アップ。



※一般複層ガラスとトリプルガラス
グリーン×グリーン(クリプトンガス入)の比較。

手軽にできる、窓の断熱リフォーム!



断熱内窓 (二重窓) インプラス

今ある窓の内側に新しい窓を取付けるだけ。1窓最短1時間のスピード施工で断熱性がアップして、結露も軽減します。

【ガラス選びもポイント】
「Low-E 複層ガラス」に替えれば、さらに暖かく

1窓あたり
約1時間~

比べて納得!断熱効果

断熱窓をつけた効果をシミュレーション動画でチェック▶



取替窓 リプラス

たった半日でゆがみのない開閉スムーズ・快適な窓に。壁を壊さず足場も組まず、室内作業のみ。すきま風や寒さのお悩みも解消。

【ガラス選びもポイント】
「トリプルガラス」に替えれば、さらに暖かく

1窓あたり
約半日~

窓の断熱リフォームでさらにエアコン効率アップ!

窓から省エネリフォーム

超大型補助金

リフォームチャンス到来!

住宅省エネ 2024キャンペーン

令和5年11月2日以降に対象工事に着工するものを対象とします。

窓リフォームで
今ならなんと **最大50%** 相当還元

*制度の適用には条件があります。

補助金を上手に活用して**お得にリフォームしましょう!**

※住宅エコポイント制度、復興支援・住宅エコポイント制度、省エネ住宅ポイント制度、次世代住宅ポイント制度、グリーン住宅ポイント制度、こどもみらい住宅支援事業、住宅省エネ2023キャンペーンとの比較で、予算規模が過去最大規模という趣旨です。



補助金について
詳しくはこちら

お問い合わせはお気軽にどうぞ!